

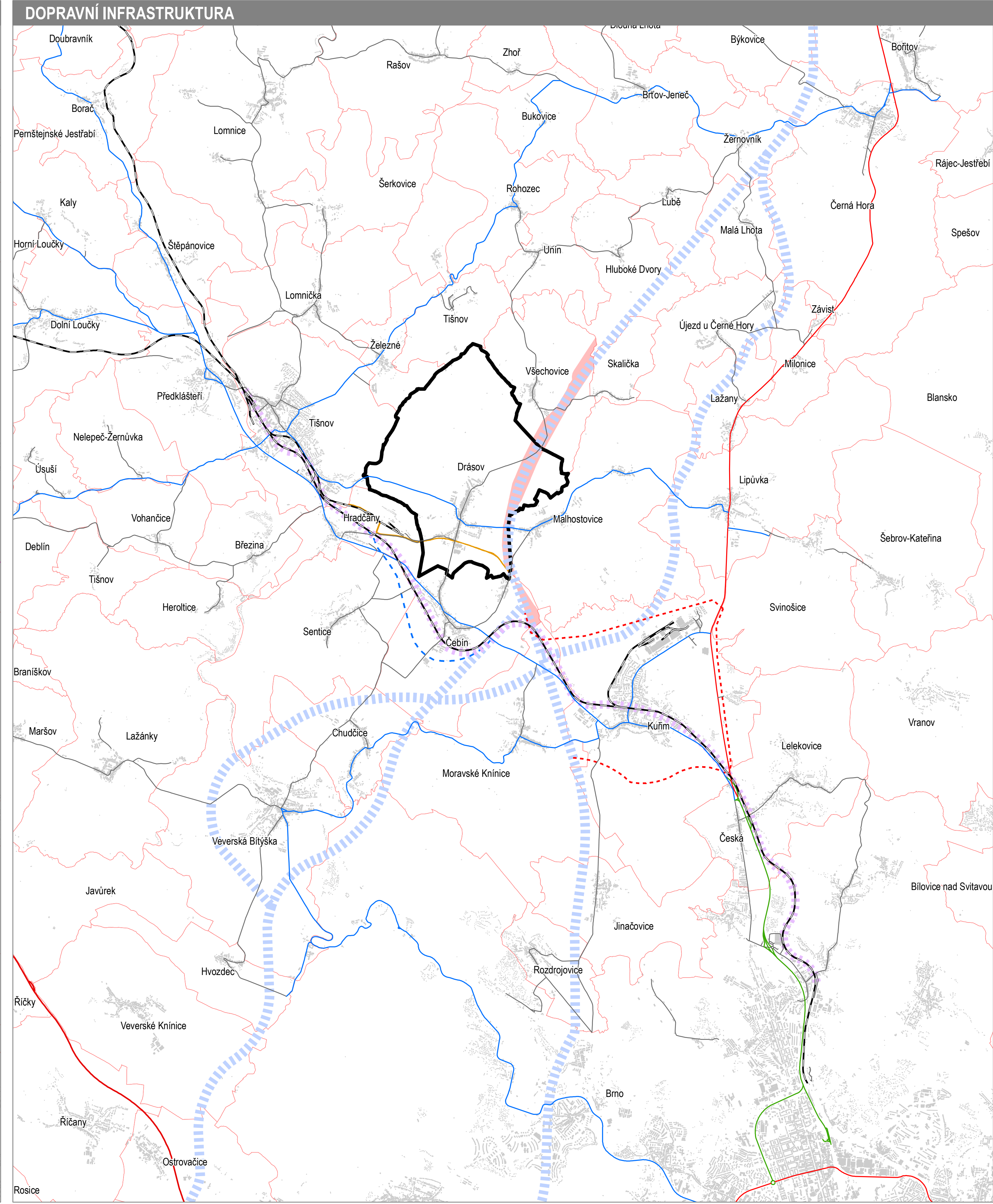
- STÁVAJÍCÍ DOPRAVNÍ INFRASTRUKTURA

 - elektrické vedení
 - elektrické vedení ZVN a VVN
 - kanalizace
 - vodovod
 - dálkový vodovod
 - plynovod
- SCHEMA ZÁMĚRŮ ZE ZÁSAD ÚZEMNÍHO ROZVOJE

 - poldr Malhostovice na vodním toku Lubě
 - Vinský oblastní vodovod, včetně Čebín – Hvozdec
 - zvolnění vedení 400 kV Čebín – Mirovka
 - plynovod Kralice – Bezměrov, úsek severně od Bma
 - poldr Malhostovice na vodním toku Lubě

UPŘESNĚNÍ ZÁMĚRŮ ZE ZÁSAD ÚZEMNÍHO ROZVOJE KRAJE

 - poldr Malhostovice na vodním toku Lubě

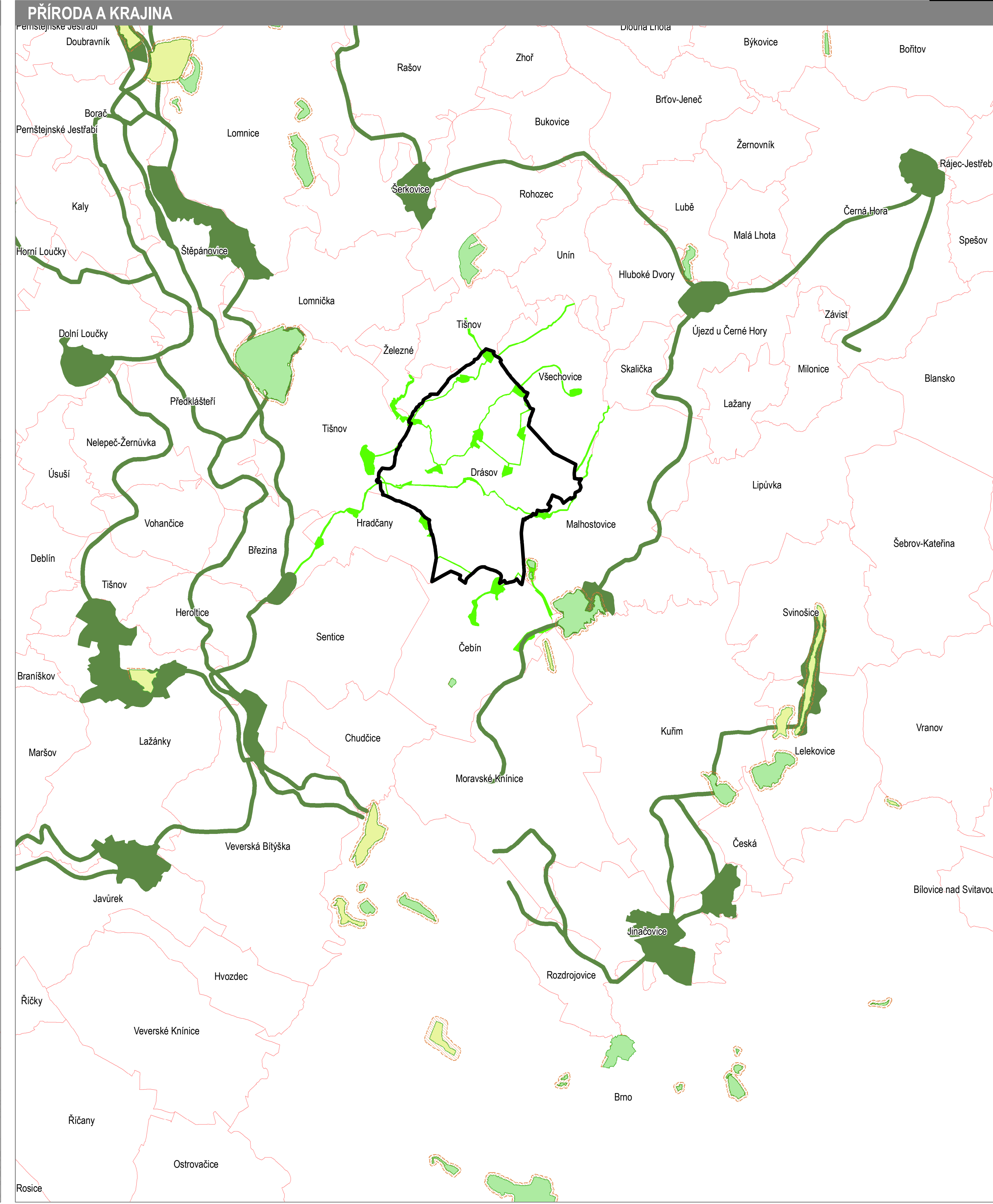


- STÁVAJÍCÍ DOPRAVNÍ INFRASTRUKTURA

 - dálnice
 - silnice pro motorová vozidla
 - silnice I. třídy
 - silnice II. třídy
 - silnice III. třídy
 - železniční dráha nebo vlečka
- SCHEMA ZÁMĚRŮ ZE ZÁSAD ÚZEMNÍHO ROZVOJE

 - územní rezerva - dálnice D43 (varianty)
 - přestávka krajních tahů silnic II. třídy - II/385 Hradčany – Čebín, obchvat
 - rezerva pro silnici I. třídy I/43 Kuřim - jižní obchvat, zkapacitnění I/43, I/43 Kuřim - severní obchvat
 - trať č. 250 Tišnov – Bmo, Račkovice, optimalizace včetně souvisejících staveb
- SCHEMA ZÁMĚRŮ Z ÚZEMNÍCH PLÁNŮ

 - územní rezerva pro záměr dálnice D43
 - návrh vedení trasy EuroVelo 4



- MALOPLOŠNÁ ZVLÁŠTĚ CHRÁNĚNÁ ÚZEMÍ

 - národní přírodní rezervace
 - národní přírodní památka
 - přírodní rezervace
 - přírodní památka
 - ochranné pásmo
- ÚZEMNÍ SYSTÉM EKOLOGICKÉ STABILITY

 - územní systém ekologické stability lokální úrovně
 - územní systém ekologické stability regionální a nadregionální úrovně
- ZÁZNAM O ÚČINNOSTI

vydávající správní orgán: Zastupitelstvo obce Drásov

datum nabytí účinnosti: pořizovatel: Městský úřad Drásov

oprávněná osoba pořizovatele: Ing. Lenka Šimová

ÚZEMNÍ PLÁN DRÁSOV

NAVRH PRO OPAKOVANÉ SPOLEČNÉ JEDNÁNÍ

06. VÝKRES ŠIRŠÍCH VZTAHŮ

ZHOTOVITEL

STUDIO Ing. Lenka Šimová

NOLIMAT Ing. arch. Filip Dubský

MĚŘÍTKO

1:50 000

